

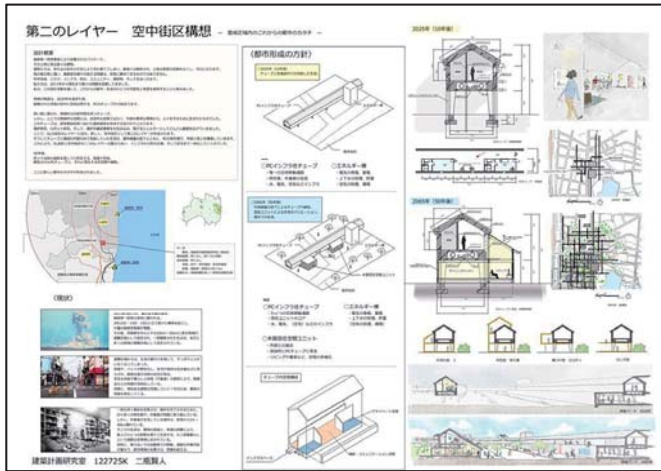
地域デザイン科学部 建築都市デザイン学科

テーマ A：建築設計製図の演習課題作品（図面、模型）の展示、研究室プロジェクトの展示

場 所：8号館 3階 デザインスタジオ内

内 容：

建築設計製図の作品例を 2 年次の基礎演習から 4 年次の卒業設計に至るまで段階的に展示します。各種建物の設計を通して、製図手法、建物機能、建築デザイン、概念形成について学び、建築表現が深まる様子を紹介しします。また研究室で行った設計プロジェクトの受賞作品の展示を行います。



2015年度 優秀卒業設計賞



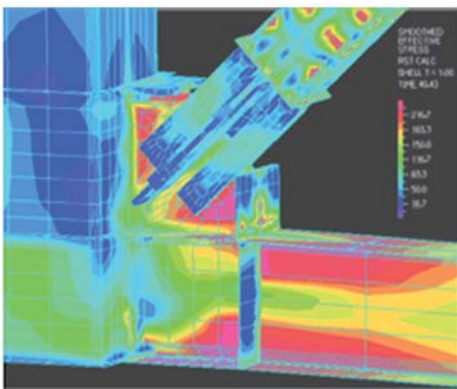
2014年度 優秀卒業設計賞

テーマ B：力の流れと接合工法に関するパネル展示

場 所：8号館 5階 建築構造研究室前の廊下

内 容：

建物の柱と梁のつなぎ目を「柱梁接合部」と呼んでいます。鉄骨造では、溶接または高力ボルト接合され、木構造では、ボルトや釘等で接合されます。これまでの地震によって、この柱梁接合部での被害が多く報告されています。建築構造研究室ではここでの力の流れを実験によって明らかにし、さらに新しい工法を提案することを目指して研究を行っているので、その概要をパネルによって紹介します。



ブレース接合部のFEM解析



アンカーボルトの引き抜き実験
研究紹介の例



CLT接合部実験

テーマC：8号館の校舎見学ツアー

場所：8号館 13:00～ エントランス集合（※ その他の時間も自由に見学できます。）

内容：

2014年4月に改修が完成し、「グッドデザイン賞」を受賞した建設学科の校舎の見学です。耐震改修とともに、多様な学習ができる空間が整備され、校舎自体を教材にする工夫が施されています。



地域産の大谷石壁とエントランスラウンジ



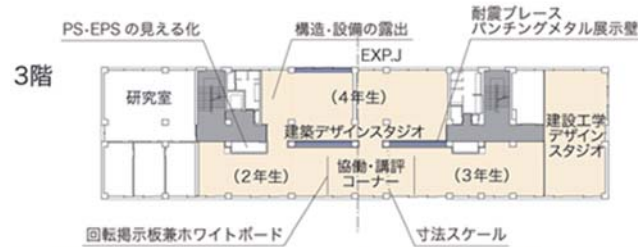
テラス



自習カウンターとプロジェクトスペース



大講義室と耐震ブレース



デザインスタジオ



耐震ブレースと展示壁